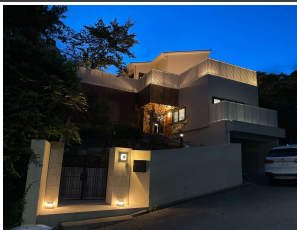


建物概要

所在地：兵庫県神戸市垂水区潮見が丘1丁目12-28
 築年数：昭和45(1970)年<築50年>
 構造：木造RC混構造3階建て
 敷地面積：330.66㎡ (100.02坪)
 延床面積：138.82㎡ (41.99坪)
 改修工事期間：令和2(2020)年12月～令和3(2021)年7月
 コーポ：フォワードハウジングソリューションズ株式会社×フクビ化学工業株式会社×YKK AP



戸建性能向上リノベーション
 実証プロジェクト

「神戸 垂水の家」

現代の新築基準を超える建物性能

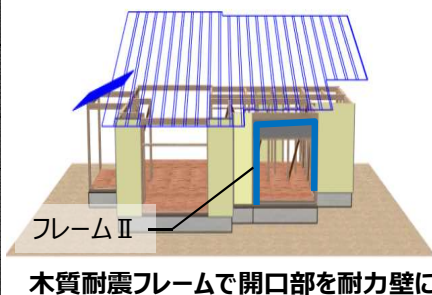
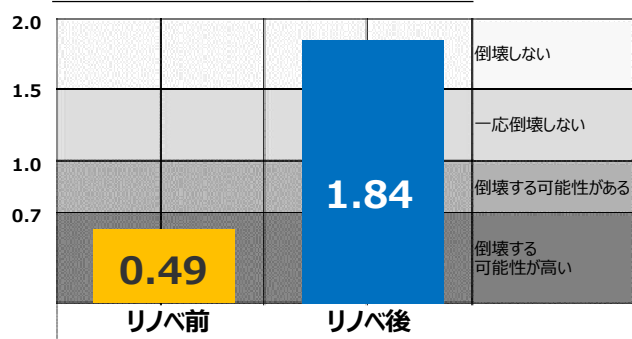
●断熱性 UA値 0.30 ※HEAT20 G2

リノベーション前後のUA値比較



●耐震性 耐震等級3相当 ※上部構造評点 1.84

リノベーション前後の上部構造評点比較



ぜひ一度、完成見学会で高性能リノベーションの住宅をご体験ください。
 どうぞ、今後の住まいづくりにお役立てください。

こだわりのエクステリア空間



Point

庭にデッキを設置

デッキにより庭が有効活用できる空間となる

Point

デッキは敷地に合わせた形状

より広いデッキスペースを確保できる

Point

ファニチャーの設置

長く過ごせる空間に

Point

照明を設置

夜間でも使える庭へ



デッキ

- ・リフレッシュに最適な空間ができ、気持ちよく仕事することもできる。
- ・リビングが広がった感覚が得られる。

敷地境界のフェンス

- ・目隠し、プライバシー確保
(植栽も同様の効果)

